

Opal

*Subtiele kleuraccenten  
die lichtjes van wit afwijken.*

activeceilings®

ROCKWOOL  
**Rockfon**®  
ACTIVATE YOUR CEILING

# Opal

## Subtiele kleuraccenten die lichtjes van wit afwijken.

Opal is een serie van vier levendige wit- en lichtjes van wit afwijkende kleuren. Opal wordt gebruikt in een breed scala van toepassingen in bijv. scholen en werkomgevingen, waar het te leveren prestaties ondersteunt en tevens een aangenaam en rustig klimaat veroorzaakt.

De Opal kleurserie biedt mooie kleurnuances die goed te combineren zijn met de kleuren die gekozen worden voor vloeren en wanden, waardoor de architect verzekerd is van een integrale kleurafstemming. Daar waar wit te wit is, biedt Opal dat extra tintje waar het gaat om de juiste sfeer te verkrijgen.


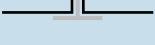
Opal voldoet net als andere Rockfon plafondpanelen aan de hoogste klasse

geluidsabsorptie ( $\alpha_w = 0,85$  of hoger) en brandreactie (A1). Opal is vochtbestendig tot 100% RV en dimensiestabiel, waardoor een lange levensduur is verzekerd. Opal is recycleerbaar.



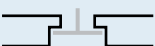
### Beschrijving:

Opal is samengesteld op basis van onbrandbare en kiemvrije steenwol. De zelfdragende plafondpanelen zijn aan de zichtzijde afgewerkt met een mineraalvlies voorzien van een witte of pastelint akoestisch-open lakgiet finishing en aan de rugzijde van een naturel mineraalvlies. De E-kantafwerking, die niet verkrijgbaar is in Opal wit, heeft volledig dichtgespoten zijkantten.

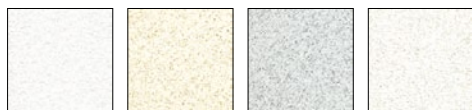
### ASSORTIMENT OPAL WIT

Kantafwerking	Afmetingen (mm)	Gewicht (kg/m <sup>2</sup> )	Installatiesysteem
A15 	600 x 600 x 20	1,8	Systeem A
	1200 x 600 x 20	1,8	
A24 	600 x 600 x 20	1,8	Systeem A
	1200 x 600 x 20	1,8	
	600 x 600 x 25	2,2	
	1200 x 600 x 25	2,2	
	1500 x 600 x 25	2,2	
	1800 x 600 x 25	2,2	
	2100 x 600 x 25	2,2	
2400 x 600 x 25	2,2		
1200 x 1200 x 25	2,2		

### ASSORTIMENT OPAL KLEUR

Kantafwerking	Afmetingen (mm)	Gewicht (kg/m <sup>2</sup> )	Installatiesysteem
A24 	600 x 600 x 20	1,8	Systeem A
	1200 x 600 x 20	1,8	
	1200 x 1200 x 25	2,2	
E15 	600 x 600 x 20	2,8	Systeem E
E24 	600 x 600 x 20	2,8	Systeem E

### KLEUR

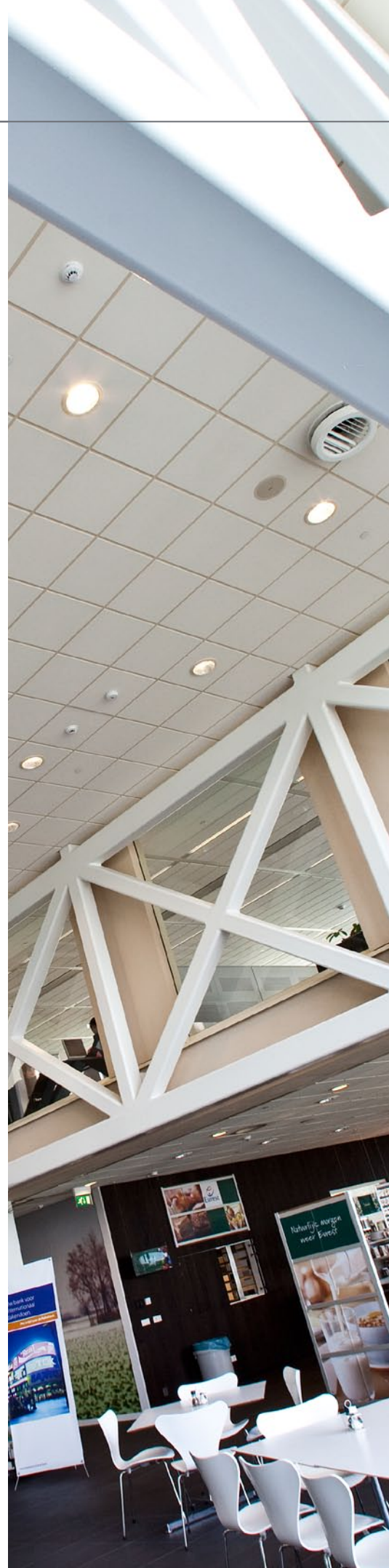


Wit  
566.000

Crème  
566.004

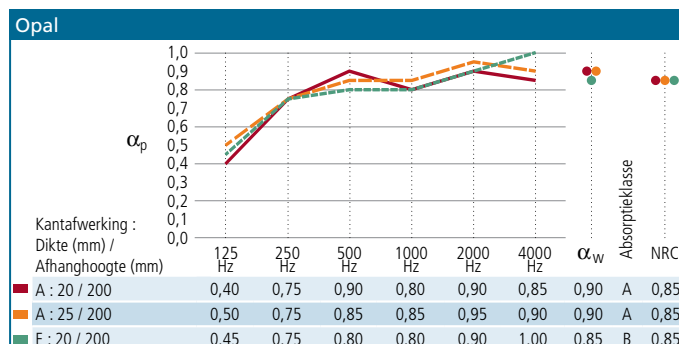
Lichtgrijs  
566.001

Roomwit  
566.006



**GELUIDSABSORPTIE**

Geluidsabsorptie wordt gemeten volgens ISO 354. Geluidsabsorptiewaardes  $\alpha_p$ ,  $\alpha_w$  en absorptieklasse worden berekend in overeenstemming met ISO 11654. De geluidsreductiecoëfficiënt (NRC) wordt getest volgens ASTM C423.

**BRANDGEDRAG**

**Algemeen:** Rockfon plafondpanelen hebben een kern van steenwol. Steenwol is onbrandbaar met een smeltpunt dat hoger dan 1000° Celsius ligt.

**Brandreactie:** Euroklasse A1 in overeenstemming met EN 13501-1.

**Brandwerendheid/Brandweerstand:** Brandrapporten op aanvraag verkrijgbaar.

Kantafwerking: Afmetingen (mm)	Brandwerendheid (NL) / Brandweerstand (BE) in minuten onder		
	Beton	Hout	Steeldeck
A: 600 x 600 x 20	30	30**	
A: 1200 x 600 x 20	30	30**	
A: 600 x 600 x 25	60	30*	30
A: 1200 x 600 x 25	60	30*	30
A: 2400(max) x 600 x 25	30		
A: 1200 x 1200 x 25	60		
E: 600 x 600 x 20	60	30**	

Brandwerendheid / Brandweerstand: rapporten verkrijgbaar op [www.rockfon.nl](http://www.rockfon.nl) / [www.rockfon.be](http://www.rockfon.be)  
\* Enkel Nederland / \*\* Enkel België

**VOCHTBESTENDIGHEID EN DIMENSIESTABILITEIT**

Rockfon plafondpanelen zijn dimensiestabiel, zelfs in de meest extreme omstandigheden tot 100% RV en kunnen geplaatst worden bij alle temperaturen van 0° tot 40° Celsius, waarbij geen acclimatisatie nodig is.

Opal is geklasseerd als 1/C/0N in overeenstemming met EN 13964, hoewel bepaalde afmetingen (breder dan 700 mm) zijn geklasseerd als 2/C/0N.

**LICHTREFLECTIE**

Wit, 84% diffuse lichtreflectie volgens de norm DIN 5033. De lichtreflectie van Opal Kleur is kleurafhankelijk.

**HYGIENE**

Steenwol bevat geen organische bestanddelen en draagt niet bij aan de groei van micro-organismen.

**ONDERHOUD**

Het oppervlak kan eenvoudig met een stofzuiger met zachte borstel gereinigd worden.

**MILIEU**

Een representatief aantal Rockfon producten bezit het Deense en Finse Indoor Climate Label. Deze meet de effecten van bouwproducten op het binnenmilieu.

Opal is recycleerbaar.

# ACTIVATE YOUR CEILING

Rockfon® ontwikkelt intelligente plafondoplossingen die actief bijdragen aan de belangrijkste aandachtspunten in moderne gebouwen en renovatieprojecten.

Rockfon producten staan bekend voor hun eigentijdse ontwerpmogelijkheden, esthetica en installatiegemak. Dit gekoppeld aan de hoogste prestatie betreffende akoestiek en brandveiligheid.

Dit resulteert in een uitermate sterk presterende en kostefficiënte plafondoplossing voor moderne interieurs.

De uitgebreide portfolio aan plafondoplossingen die Rockfon voert, laat klanten toe actief waarde toe te voegen aan het bouwproces.

Laat ons u helpen, uw plafond tot leven te brengen.

**Rockfon**  
**Rockwool B.V.**

Industrieweg 15  
NL 6045 JG Roermond  
Postbus 1160  
NL 6040 KD Roermond

[www.rockfon.nl](http://www.rockfon.nl)  
[info@rockfon.nl](mailto:info@rockfon.nl)

**Rockfon**  
**Rockwool N.V.**

Bedrijvenzone Cluster Park  
Romboutsstraat 7  
B 1932 Zaventem

[www.rockfon.be](http://www.rockfon.be)  
[info@rockfon.be](mailto:info@rockfon.be)

Alle genoemde kleurcodes zijn gebaseerd op het NCS – 'Natural Colour System®', eigendom van en onder licentie bij NCS Colour AB, Stockholm 2010

Rockfon® is een gedeponeerd merk. Iedere technische wijziging of wijziging aan productassortiment of aan de inhoud van deze brochure dient niet verplicht op voorhand gecommuniceerd te worden.